

# ГРАФИЧЕСКОЕ ОПИСАНИЕ

местоположения границ населенных пунктов, территориальных зон, особо охраняемых природных территорий, зон с особыми условиями использования территории

Публичный сервитут газопровода-ввода до границы земельного участка по адресу: Российская Федерация, Пермский край, Пермский муниципальный округ, д.Сакмары, по ул.Дачная, д.28, кв.2.

Кадастровый номер сооружения: 59:32:0000000:16368

(наименование объекта, местоположение границ которого описано (далее - объект)

## Раздел 1

Сведения об объекте		
№ п/п	Характеристики объекта	Описание характеристик
1	2	3
1	Местоположение объекта	Пермский край, Пермский м.о., Сакмары д
2	Площадь объекта ± величина погрешности определения площади ( $P \pm \Delta P$ ), м²	588 ± 8
3	Иные характеристики объекта	<p>1. Иные идентифицирующие сведения: иное сооружение (Газопровод-ввод до границы земельного участка)</p> <p>2. Цель установления публичного сервитута: Размещение объектов электросетевого хозяйства, тепловых сетей, водопроводных сетей, сетей водоотведения, линий и сооружений связи, линейных объектов системы газоснабжения, нефтепроводов и нефтепродуктопроводов, их неотъемлемых технологических частей, если указанные объекты являются объектами федерального, регионального или местного значения, либо необходимы для организации электро-, газо-, тепло-, водоснабжения населения и водоотведения, подключения (технологического присоединения) к сетям инженерно-технического обеспечения, либо переносятся в связи с изъятием земельных участков, на которых они ранее располагались, для государственных или муниципальных нужд (далее также - инженерные сооружения)</p> <p>3. Срок публичного сервитута: Продолжительность: 49 лет</p>

## Раздел 2

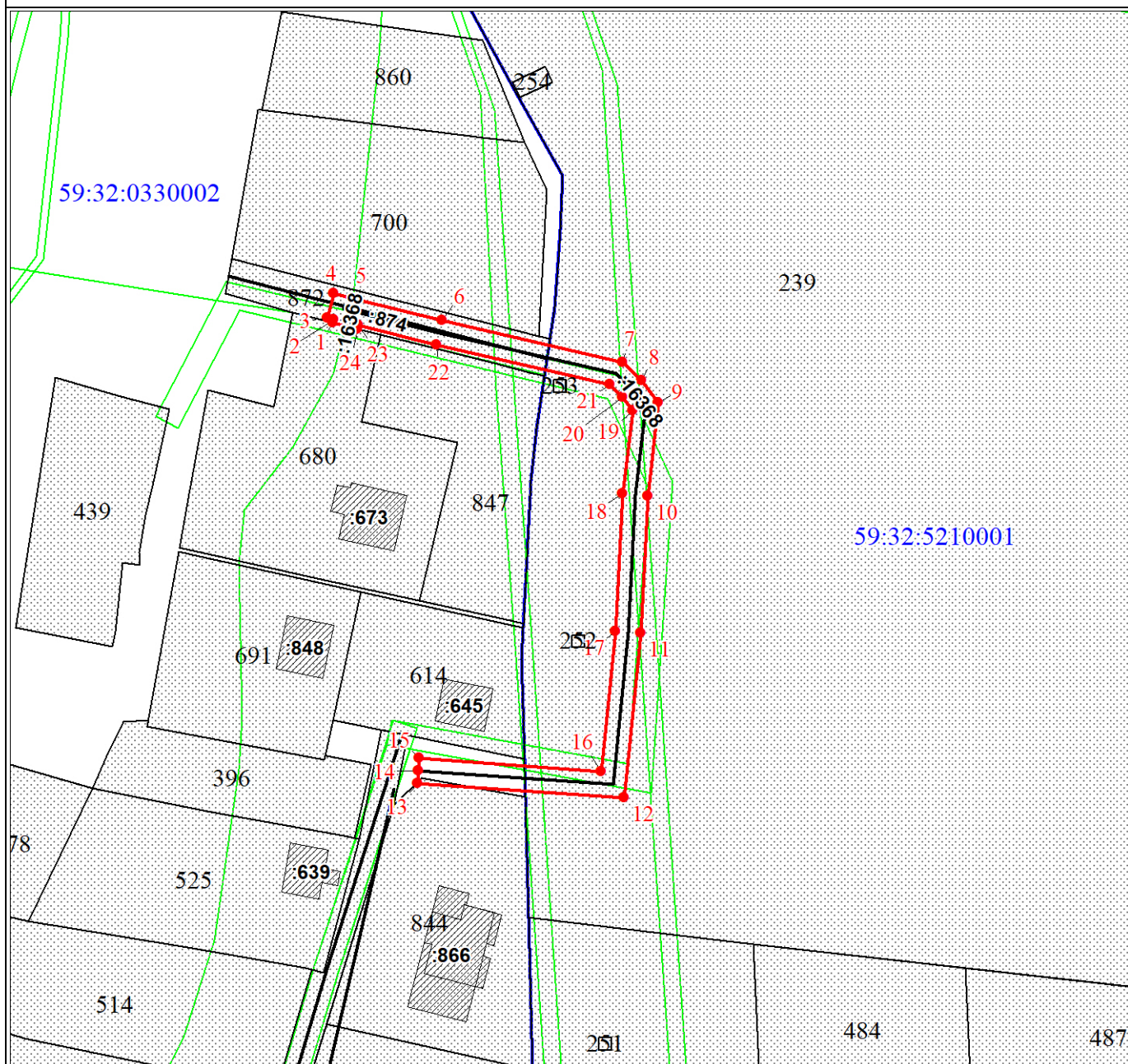
Сведения о местоположении границ объекта					
1. Система координат МСК-59, зона 2					
2. Сведения о характерных точках границ объекта					
Обозначение характерных точек границ	Координаты, м		Метод определения координат характерной точки	Средняя квадратическая погрешность положения характерной точки (Mt), м	Описание обозначения точки на местности (при наличии)
	X	Y			
1	2	3	4	5	6
1	503425.79	2223174.38	Аналитический метод	0.1	-
2	503426.33	2223174.50	Аналитический метод	0.1	-
3	503426.58	2223173.49	Аналитический метод	0.1	-
4	503430.46	2223174.45	Аналитический метод	0.1	-
5	503429.50	2223178.33	Аналитический метод	0.1	-
6	503426.14	2223191.89	Аналитический метод	0.1	-
7	503419.48	2223220.77	Аналитический метод	0.1	-
8	503416.52	2223223.80	Аналитический метод	0.1	-
9	503412.91	2223226.58	Аналитический метод	0.1	-
10	503398.04	2223224.84	Аналитический метод	0.1	-
11	503375.94	2223223.68	Аналитический метод	0.1	-
12	503349.55	2223221.03	Аналитический метод	0.1	-
13	503351.87	2223187.89	Аналитический метод	0.1	-

Сведения о местоположении границ объекта					
1. Система координат МСК-59, зона 2					
2. Сведения о характерных точках границ объекта					
Обозначение характерных точек границ	Координаты, м		Метод определения координат характерной точки	Средняя квадратическая погрешность положения характерной точки (Mt), м	Описание обозначения точки на местности (при наличии)
	X	Y			
14	503353.87	2223188.03	Аналитический метод	0.1	-
15	503355.87	2223188.17	Аналитический метод	0.1	-
16	503353.81	2223217.43	Аналитический метод	0.1	-
17	503376.24	2223219.70	Аналитический метод	0.1	-
18	503398.38	2223220.86	Аналитический метод	0.1	-
19	503411.75	2223222.42	Аналитический метод	0.1	-
20	503413.86	2223220.80	Аналитический метод	0.1	-
21	503415.84	2223218.77	Аналитический метод	0.1	-
22	503422.24	2223190.95	Аналитический метод	0.1	-
23	503425.37	2223178.38	Аналитический метод	0.1	-
24	503424.81	2223178.28	Аналитический метод	0.1	-
1	503425.79	2223174.38	Аналитический метод	0.1	-
3. Сведения о характерных точках части (частей) границы объекта					
Обозначение характерных точек части границы	Координаты, м		Метод определения координат характерной точки	Средняя квадратическая погрешность положения характерной точки (Mt), м	Описание обозначения точки на местности (при наличии)
	X	Y			
1	2	3	4	5	6
-	-	-	-	-	-

Раздел 3

Сведения о местоположении измененных (уточненных) границ объекта							
1. Система координат МСК-59, зона 2							
2. Сведения о характерных точках границ объекта							
Обозначение характерных точек границ	Существующие координаты, м		Измененные (уточненные) координаты, м		Метод определения координат характерной точки	Средняя квадратическая погрешность положения характерной точки (Mt), м	Описание обозначения точки на местности (при наличии)
	X	Y	X	Y			
1	2	3	4	5	6	7	8
-	-	-	-	-	-	-	-
3. Сведения о характерных точках части (частей) границы объекта							
Обозначение характерных точек части границы	Существующие координаты, м		Измененные (уточненные) координаты, м		Метод определения координат характерной точки	Средняя квадратическая погрешность положения характерной точки (Mt), м	Описание обозначения точки на местности (при наличии)
	X	Y	X	Y			
1	2	3	4	5	6	7	8
-	-	-	-	-	-	-	-

План границ объекта



Масштаб 1:1000

Используемые условные знаки и обозначения:

- Характерная точка границы ЗОУИТ
- Граница ЗОУИТ
- Границы земельных участков по сведениям ЕГРН
- :473 Кадастровый номер земельного участка
- 59:32:5210001 Обозначение кадастрового квартала
- Граница кадастрового квартала
- Граница охранной зоны
- Границы объектов капитального строительства по сведениям ЕГРН

Текстовое описание местоположения границ объекта		
Прохождение границы		Описание прохождения границы
от точки	до точки	
1	2	3
-	-	-